

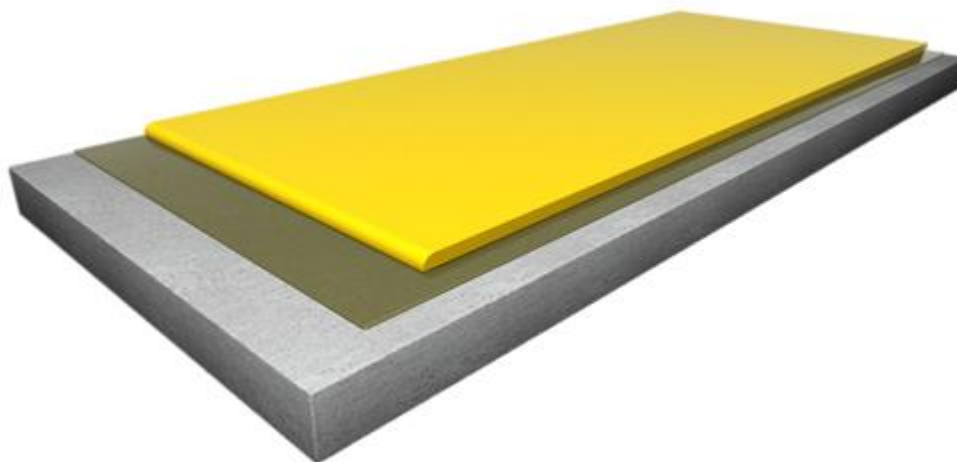
Technický list

Produkt:

COMFLOOR PM E

CHARAKTERISTIKA:

Epoxidová elastifikovaná litá stěrková podlahovina je formulována k zajištění překlenutí statických trhlin podkladu dle ČSN EN 1062-7. Je tvořena epoxidovou stěrkovou bezrozpuštědlovou penetrační vrstvou a trvale elastickou litou finální vrstvou modifikované měkčené epoxidové pryskyřice, vytvářející hladký rovný povrch. Podlahovina je dobře čistitelná, chemicky odolná a hygienicky nezávadná. Barevnost lze přizpůsobit požadavkům odběratele.



SKLADBA:

- úprava podkladu: bezprašné otryskání ocelovými částicemi systémem BLASTRAC, příp. lehké přebroušení podlahovou bruskou na plocho, vysátí plochy průmyslovým vysavačem
- příprava podkladu: lokální vyspravení epoxidovým tmelem, sanace trhlin (zmonolitnění epoxidovou bezrozpuštědlovou injektážní pryskyřicí COM 3 IHSS)
- stěrková penetrační vrstva epoxidové bezrozpuštědlové pryskyřice COM 3 s křemenným plnivem (frakce 0,1 - 0,5 mm)
- litá finální vrstva speciální epoxidové elastifikované pryskyřice COMFLOOR II E

VLASTNOSTI:

<i>TYP PODLAHOVINY</i>	<i>COMFLOOR PM E</i>
Konstrukční tloušťka (mm)	1,5
Realizační tloušťka (mm)	1 - 2
Objemová hmotnost (g.cm ⁻³)	1,6
Pevnost v tlaku (MPa)	60
Pevnost v tahu za ohybu (MPa)	> 30
Přilnavost k podkladu (zlom v betonu) (MPa)	> 1,5
Klasifikace podle reakce na oheň (ČSN EN)	B _{fl} - s1
Tvrdość (ShoreD)	> 40
Chemická odolnost	viz. atest
Kluznost (μ)	> 0,4
Schopnost překlenutí statických trhlin podkladu (ČSN EN 1062-7)	stupeň A3, 0,5 mm

VYRÁBÍ A DODÁVÁ:**COMING Plus, a.s.**

Technologická 132

252 41 Zlatníky-Hodkovice

tel.: + 420 777 739 668

e-mail: coming@coming.cz

www.coming.cz

IČO : 25748793 DIČ : CZ25748793

ČSOB, a.s. Praha

číslo účtu: 475987953 / 0300

IBAN:CZ41 0300 0000 0004 7598 7953

OR: Městský soud v Praze, oddíl B, vložka 5854
společnost je držitelem certifikátu dle norem ČSN EN
ISO 9001:2016 a ČSN EN ISO 14 001:2016