

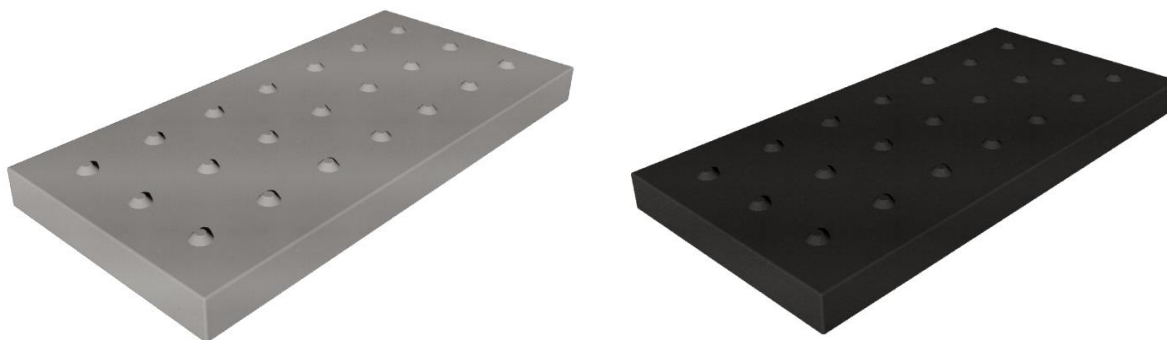
Technický list

COMCON® MBV, 145 x 295, tl. 20 mm - bílá barva

COMCON® MCV, 145 x 295, tl. 20 mm - černá barva

Charakteristika a použití:

COMCON® MBV a MCV se speciální hmatovou úpravou pro osoby se zrakovým postižením se používají pro varovné pásy a pásy obdobného charakteru (hmatový pruh v metru oddělující plochu nástupiště od bezpečnostního pásu) zřizované v interiéru. Nesmí se použít na veřejně přístupných plochách a komunikacích k jinému účelu.



Přednosti:

- vysoká pevnost v tlaku
- vysoká pevnost v tahu a v tahu za ohybu
- vysoká rázová pevnost
- vysoká odolnost obrusu
- trvalá odolnost zmrazování a tání
- trvalá odolnost posypovým solím a jiným rozmrazovacím prostředkům
- trvalá odolnost kyselým dešťům
- trvalá odolnost ropným produktům
- libovolná a stálá barevnost
- úplná nepropustnost a zanedbatelná nasákavost
- jednoduchá montáž
- vysoká životnost

Popis:

Povrch dlaždic COMCON® MBV a MCV je tvořen pravidelnými výstupky tvaru komolých kuželů výšky 3 mm s roztečí 40 mm a tím zajišťuje jednoznačnou zjistitelnost nevidomým chodcem při použití techniky chůze s dlouhou bílou holí. Vystupující povrchové prvky odpovídají TN TZÚS 12.03.05. Pro dosažení funkčního hmatového kontrastu, vyžadovaného vyhláškou č. 398/2009 Sb. musí okolí tvořit rovinné desky nebo prvky s ekvivalentním povrchem v šíři nejméně 250 mm.

Dlaždice COMCON® MBV a MCV jsou vyráběny v kontrastních barvách, černé a zářivě bílé. Desky se kladou celoplošně do cementové, případně speciální lepicí malty tloušťky kolem 10 mm, rozprostřené na tuhém podkladu, obdobně jako kamenná nebo keramická dlažba. Pro jiná zatížení a aplikace posoudí vhodnost uložení projektant.

Povrch dlaždic je za běžných podmínek nekluzný. Probarvení je docíleno barevností kameniva a plniva nebo/a použitím zejména anorganických stálobarevných pigmentů. Standardní pigmentace zajišťuje trvalou barevnou stálost i při použití v exteriéru, nevyžaduje speciální údržbu.

Technické vlastnosti:

Pevnost v tlaku	>80,0 MPa
Pevnost v tahu za ohybu	> 18,0 MPa
Pevnost v tahu	> 12,0 MPa
Modul pružnosti	15 000 MPa
Spec. hmotnost	2 200 - 2 240 kg/m ³
Odolnost obrusu podle Böhma cm ² / cm ²	pod 0,15
Součinitel mrazuvzdornosti T150	0,99 - 1,00
Odolnost posypovým solím	neomezená
Odolnost atmosférickým vlivům	neomezená
Součinitel teplotní roztažnosti	6,16 · 10 ⁻⁵ / °C
Nasákavost	pod 0,05 %
Protiskluznost	R 11

Skladování:

Nejsou vyžadovány žádné zvláštní podmínky, lze skladovat v interiéru i exteriéru.

Certifikace, jakost:

Výroba probíhá za podmínek daných normou ČSN EN ISO 9001:2009.

Záruka a životnost:

Na dlaždice COMCON® MBV, MCV je poskytována za předpokladu správného uložení, záruka 5 let.

Vyrábí a dodává:

COMING Plus a.s. - provoz Pavlov
Pavlov 58
582 55 Herálec u Humpolce
IČO 25748793
DIČ CZ25748793

tel/fax.: 569 445 119
e-mail: coming.pavlov@coming.cz
www.coming.cz
bank. spojení: Česká spořitelna, a.s.
číslo účtu: 2657612/0800