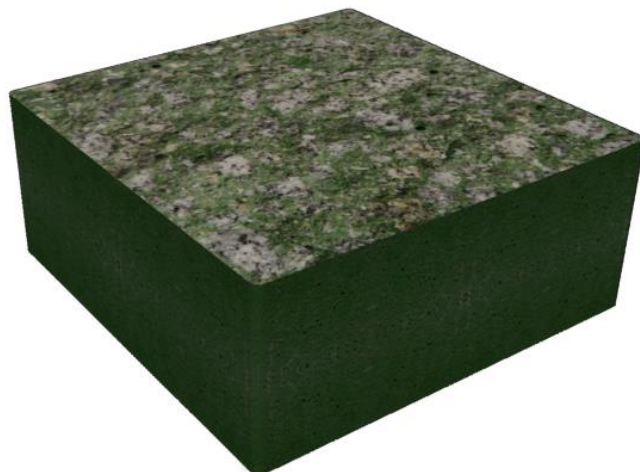


Technický list

COMCON® CM, 60 x 60/ tl. 40, 35, 30 mm

Charakteristika:

COMCON® CM jsou mozaikové kostky půdorysných rozměrů 60 x 60 mm, volitelné tloušťky a barvy pro estetické a trvanlivé zaldáždění chodníků. Souborem svých vlastností překonává vlastnosti chodníkových kostek z krystalického vápence, nejčastěji k těmto účelům v minulosti používaného.



Přednosti:

- vysoká pevnost v tlaku
- vysoká pevnost v tahu a v tahu za ohybu
- vysoká rázová pevnost
- vysoká odolnost obrusu
- trvalá odolnost zmrazování a tání
- trvalá odolnost posypovým solím a jiným rozmrazovacím prostředkům
- trvalá odolnost kyselým dešťům
- trvalá odolnost ropným produktům
- libovolná a stálá barevnost
- úplná nepropustnost a zanedbatelná nasákavost
- jednoduchá montáž (stejná jako u tradiční dlažby)
- vysoká životnost, srovnatelná s nejkvalitnějšími vyvřelinami
- extrémní odolnost atmosférickým vlivům včetně UV záření
- ojedinělá schopnost likvidovat kysličníky dusíku z ovzduší

Použití:

- trvalé zaldáždění chodníků mozaikovými kostkami 6 x 6 cm ve městech a to i v částech historicky cenných a v historických rezervacích
- trvalé vyznačení erbů, symbolů, log atd. v jakékoli barvě do chodníkové zaldážby
- zaldážba pro plochy s občasným pojezdem nebo stáním lehkých vozidel
- zaldážba průjezdů, dvorů, přístupových cest k objektům apod.
- trvale barevné architektonické ztvárnění chodníkových prostranství, náměstí atd.

Popis:

Mozaikové kostky COMCON® CM mají základní půdorysný rozměr 60 x 60 mm s tolerancí $\pm 0,1$ mm v délkách a $\pm 1^\circ$ v úhlech. Kostky jsou štípané z hranolů 60 x 60 x 980 mm, přičemž lom prochází díky vysoké pevnosti pojiva a jeho přilnavosti k plnivu vždy přes zrna plniva. Tím je zajištěno, že vzhled lomové plochy je nerozeznatelný od štípaného mramoru, příp. jiného přírodního kamene. To je důvodem, proč všechny odpovědné instituce, které kameny COMCON® CM posuzovaly, doporučily použití tohoto kamene bez omezení i do historických částí měst a památkových rezervací. Přesnost půdorysného tvaru kostek umožňuje zaldáždění

dosud nevídaným způsobem, s omezením spár na minimum (méně než 0,3 mm), ale stejně tak i zadláždění běžného charakteru (tj. se spárami kolem 1,1 mm).

Proti mozaikovým kostkám z krystalického vápence (mramoru) vedle přesnosti tvaru vynikají chodníkové kostky COMCON® CM výrazně lepšími technickými a fyzikálními vlastnostmi, nesrovnatelně vyšší chemickou odolností a odolností veškerým atmosférickým vlivům.

Při dlažbě s minimálními spárami je zapotřebí na jeden čtvereční metr 278 kostek, při dlažbě s běžnými spárami 268 kostek. Kostky se dláždí normálním způsobem do suché nastavované malty (směsi jemnozrnného písku a vápenného hydrátu), případně do suché nastavované nebo cementové malty (směsi jemnozrnného písku, vápna a cementu, nebo písku a cementu) pro zatížení pojezdem vozidel.

Technické vlastnosti:

Pevnost v tlaku	> 80,0 MPa
Pevnost v tahu za ohybu	> 18,0 MPa
Pevnost v tahu	> 12,0 MPa
Modul pružnosti	15 000 MPa
Spec. hmotnost	2 200 - 2 240 kg/m ³
Odolnost obrusu podle Böhma cm ² / cm ²	pod 0,15
Součinitel mrazuvzdornosti T150	0,99 - 1,00
Odolnost posypovým solím	neomezená
Odolnost atmosférickým vlivům	neomezená
Součinitel teplotní roztažnosti	6,16 · 10 ⁻⁵ /°C
Nasákavost	pod 0,05 %
Součinitel tření	> 0,6

Skladování:

Nejsou vyžadovány žádné zvláštní podmínky, lze skladovat v interiéru i exteriéru.

Certifikace, jakost:

Výroba probíhá za podmínek daných normou ČSN EN ISO 9001:2009.

Záruka a životnost:

Na chodníkovou mozaiku COMCON® CM je poskytována za předpokladu správného uložení záruka 5 let.

Vyrábí a dodává:

COMING Plus a.s. - provoz Pavlov
Pavlov 58
582 55 Herálec u Humpolce
IČO 25748793
DIČ CZ25748793

tel/fax.: 569 445 119
e-mail: coming.pavlov@coming.cz
www.coming.cz
bank. spojení: Česká spořitelna, a.s.
číslo účtu: 2657612/0800